

ŽÍT
KRAJINOU
ZPRAVODAJ SPÚVážené čtenářky,
vážení čtenáři,

před sebou máte letošní první vydání našeho občasníku. Tentokrát jarní. S březnovým novoluním voda údajně odnesla všechno staré a nepotřebné a s jarní rovnodenností začal nový život, tedy aspoň se to tak tradovalo mezi našimi předky.

Věříme, že přes veškerá vládní opatření bude rok 2021 mnohem lepší než ten předchozí, který byl opravdu velmi turbulentní.

Z kraje roku jsme oficiálně představili Koncepti pozemkových úprav na období let 2021 – 2025, již druhou v řadě od svého vzniku v roce 2013. Pro toto období ztotožnil SPÚ svou činnost v oblasti pozemkových úprav v maximální možné míře se strategií Ministerstva zemědělství (MZe), zejména v oblasti prevence dopadu klimatických změn. Soustředíme se na boj se suchem, které stále pokračuje, byť byl poslední rok z hlediska srážek příznivější. Máme v plánu realizace mnoha zajímavých projektů. Mezitím můžete načerpat inspiraci z již provedených realizací nebo si díky rozhovorům udělat představu, jak můžete o pozemkové úpravy žádat a s čím vším vám můžeme pomoci.

A už je to rok, dlouhý koronavirový rok, který nás obohatil o mnoho zkušeností. Snažíme se, aby tato situace dopadla na všechny co nejméně. Dbáme především o bezpečnost vaši i našich zaměstnanců. Doporučujeme elektronickou formu komunikace, případně neodkladné záležitosti mohou lidé na našich pracovištích řešit pouze na základě předem sjednané schůzky a na mnohých pobočkách přes rezerváční formuláře.

Na závěr mi dovoluji popřát vám krásné nadcházející Velikonoční svátky. Již nyní je více než jasné, že je budeme trávit nestandardně, ale věřím, že i za těchto okolností je prožijeme co možná nejlépe.

Přeji vám příjemné čtení.

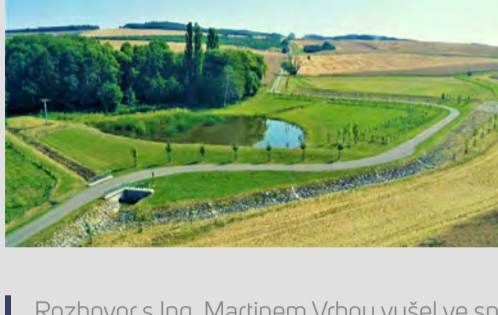
Ing. Martin Vrba
Ústřední ředitel Státního pozemkového úřadu

SEZNAM KRAJSKÝCH POBOČEK
STÁTNÍHO POZEMKOVÉHO
ÚŘADU:

- » [KPÚ PRO JIHOČESKÝ KRAJ](#)
- » [KPÚ PRO JIHOHMORAVSKÝ KRAJ](#)
- » [KPÚ PRO KARLOVARSKÝ KRAJ](#)
- » [KPÚ PRO KRAJ VYSOČINA](#)
- » [KPÚ PRO KRÁLOVÉHRADECKÝ KRAJ](#)
- » [KPÚ PRO LIBERECKÝ KRAJ](#)
- » [KPÚ PRO MORAVSKOSLEZSKÝ KRAJ](#)
- » [KPÚ PRO OLOMOUCKÝ KRAJ](#)
- » [KPÚ PRO PARDUBICKÝ KRAJ](#)
- » [KPÚ PRO PLZEŇSKÝ KRAJ](#)
- » [KPÚ PRO STŘEDOCESKÝ KRAJ A HL. M. PRAHA](#)
- » [KPÚ PRO ÚSTECKÝ KRAJ](#)
- » [KPÚ PRO ZLÍNSKÝ KRAJ](#)

POMOZTE NÁM ROZŠÍŘIT POVĚDOMÍ
O POMOCI NAŠÍ KRAJINĚ!

Sledujte nás na:

NOVÉ RYBNÍKY VZNIKAJÍ
TAM, KDE BÝVALY KDYSI

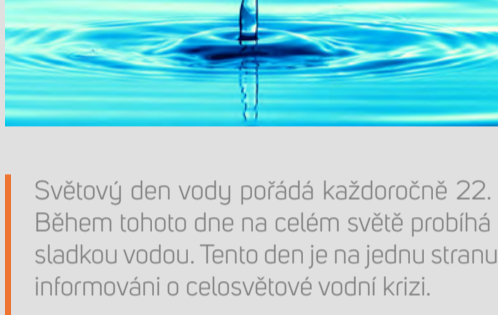
Rozhovor s Ing. Martinem Vrbou vyšel ve speciální příloze VODA MF Dnes dne 19. 3. 2021 ku příležitosti Mezinárodního dne vody. O zadržování vody v krajině věděli své už naši předci. Inspiraci podle ředitele Státního pozemkového úřadu Martina Vrby lze hledat ve starých mapách. Do mnoha opatření pro zadržení vody v krajině investuje i s pomocí evropských fondů Státní pozemkový úřad (SPÚ). Jeho ústředním ředitelem je Martin Vrba. Od doby, kdy je v funkci, svůj pohled na český venkov změnil. "Setkávám se s negativními vlivy, kterých bych si dříve třeba vůbec nevšiml, jako je eroze půdy, obrovské lány monokultur nebo zastavování zemědělské půdy," vysvětluje šéf instituce spadající pod ministerstvo zemědělství.

[celý článek...](#)

STÁTNÍ POZEMKOVÝ
ÚŘAD VYDAL KONCEPCI
POZEMKOVÝCH ÚPRAV

Státní pozemkový úřad vydal Koncepti pozemkových úprav na období let 2021 – 2025, již druhou v řadě od svého vzniku v roce 2013. Pro toto období ztotožnil SPÚ svou činnost v oblasti pozemkových úprav v maximální možné míře se strategií Ministerstva zemědělství (MZe), zejména v oblasti prevence dopadů klimatických změn.

[celý článek...](#)



MEZINÁRODNÍ DEN VODY

Světový den vody pořádá každoročně 22. března Organizace spojených národů pro vodu již od roku 1993. Během tohoto dne na celém světě probíhá mnoho akcí, které mají zvýšit povědomí o tématu, které souvisí se sladkou vodou. Tento den je na jednu stranu oslavou vody, na straně druhé jsme prostřednictvím tohoto svátku informování o celosvětové vodní krizi.

[celý článek...](#)

SVITAVSKÝ POLDER
UMOŽNÍ ROZVOJ MĚSTA

Nový polder ve Svitavách zafungoval během loňského podzimu. Vodní dílo zadrželo přes 60 tisíc kubiků vody a chránilo velkou část města. Šlo o dvacetiletou vodu, hráz je přitom připravená s kapacitou 150 tisíc kubiků i na mnohem větší pohromy. Myšlenka postavit polder na Studeném potoce ve Svitavách je stará už řadu let. Projekt nejprve předcházela studie a problém byl podle Státního pozemkového úřadu (SPÚ) s pozemky. „še se ale vyřešilo pozemkovými úpravami, a právě kvůli pozemkům se nakonec změnila i projektovaná podoba hráze.

[celý článek...](#)

POLDER
V MYSLOČOVICÍCH
SE OSVĚDČIL

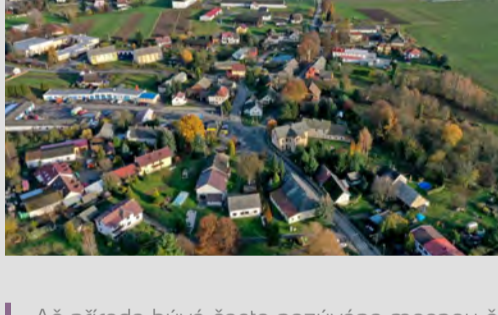
Obec ze Zlínska získala díky projektům společných zařízení suchý polder, za svou krátkou existenci už vodní dílo ukázalo, že dokáže zabránit zaplavení domů. Mysločovice jsou obcí ze Zlínského kraje s 636 obyvateli a katastrem o rozloze 366 hektarů. Nacházejí se asi pět kilometrů severně od silnice krajským Zlínem a pneumatikářskými Otrokovicemi.

[celý článek...](#)

MILENOV ZÍSKAL
NOVOU POLNÍ CESTU

Šest kilometrů západně od Hranic se rozprostírá kolem potoka Milenovce na úpatí uhrňovského kopce vesnička Milenov. Státní pozemkový úřad prostřednictvím Krajského pozemkového úřadu pro Olomoucký kraj, Pobočky Přerov společně s Ředitelstvím silnic a dálnic ČR dokončil v roce 2020 výstavbu polní cesty c5 v k. ú. Milenov.

[celý článek...](#)

NIC V ŽIVOTĚ
NEPŘIJDE SAMO,
JE TŘEBA JÍT V ÚSTRETY

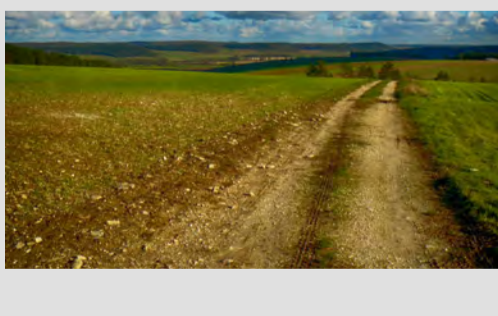
Ač příroda bývá často nazývána mocnou čarodějkou, sama na všechno prostě nestačí. S rozsáhlou stavební činností se navíc, především v okolí obcí, neustále zmenšuje přirozený životní prostor pro zvěř. Je tedy ve veřejném zájmu prostorově a majetkově uspořádat vlastnická práva a s nimi související věcná břemena. Jedním z klíčových nástrojů pro rozvoj venkova jsou tzv. pozemkové úpravy. Ty navíc vytvářejí příznivější podmínky pro racionalizaci zemědělské výroby, přispívají k ochraně a tvorbě krajiny, a často také zlepšují hospodaření s vodou v ní.

[celý článek...](#)

POLNÍ CESTY HOLEDEČ,
STRÁNKY A VELETICE
V OKRESE LOUNY

Rekonstrukcí polních cest došlo ke zlepšení podmínek pro zpřístupnění vlastníkům a uživatelům zemědělských pozemků, byla obnovena propustnost krajiny s možností využití cestní sítě pro turistiku a cykloturistiku. Cesty byly realizovány jako 2. etapa realizace společných zařízení v k. ú. Holedeč, Stránky a Veletice a rozšířily síť polních cest, která byla provedena v 1. etapě v roce 2019 v k. ú. Holedeč a Stránky.

[celý článek...](#)

NA LOUNSKU MAJÍ
NOVÉ POLNÍ CESTY

V návaznosti na vybudovanou dálnici D6 v úseku Lubenec – Bošov byly realizovány polní cesty v k. ú. Libkovičce v okrese Louky, kterými byly zpřístupněny zemědělské pozemky všem majitelům a uživatelům, čímž došlo ke zlepšení dopravní a průběžnosti a zemědělské produkce.

[celý článek...](#)

POLNÍ CESTA V LOUKOVĚ
U BYSTRICE POD HOSTÝNEM

Polní cesta byla navržena v rámci plánu společných zařízení komplexních pozemkových úprav v katastru Loukov u Bystrice pod Hostýnem, Libosváry u Bystrice pod Hostýnem a částí katastrálního území Příkazy u Osičky, které byly ukončeny v r. 2017. Následně, na žádost obce Osička, Pobočka Kroměříž zadala vytvoření projektové dokumentace stavby, stavební povolení bylo vydáno v závěru r. 2019.

[celý článek...](#)

BUĎTE V MUZEU
JAKO DOMA

Už ani nevíte, kdy naposled jste byli v Národním zemědělském muzeu? Chybí vám vaše oblíbené expozice? Stýská se vám po podrobném výkladu našich průvodců? Zajímá vás, co nového se v muzeu událo a co pro vás muzeum chystá? Když nemůžete do muzea vy, pusťte si muzeum do svých domovů. Budte s námi V MUZEU JAKO DOMA. Projděte si s námi výstavky online, užití si videoprocházky, zařadíte se do nových publikací nebo se nechte inspirovat recepty z našich kurzů vaření. Určitě nevynechejte ani zajímavé články na aktuální témata. Svě vědomosti si můžete procvičit v kvízech a hrách. To vše V MUZEU JAKO DOMA.

[více...](#)