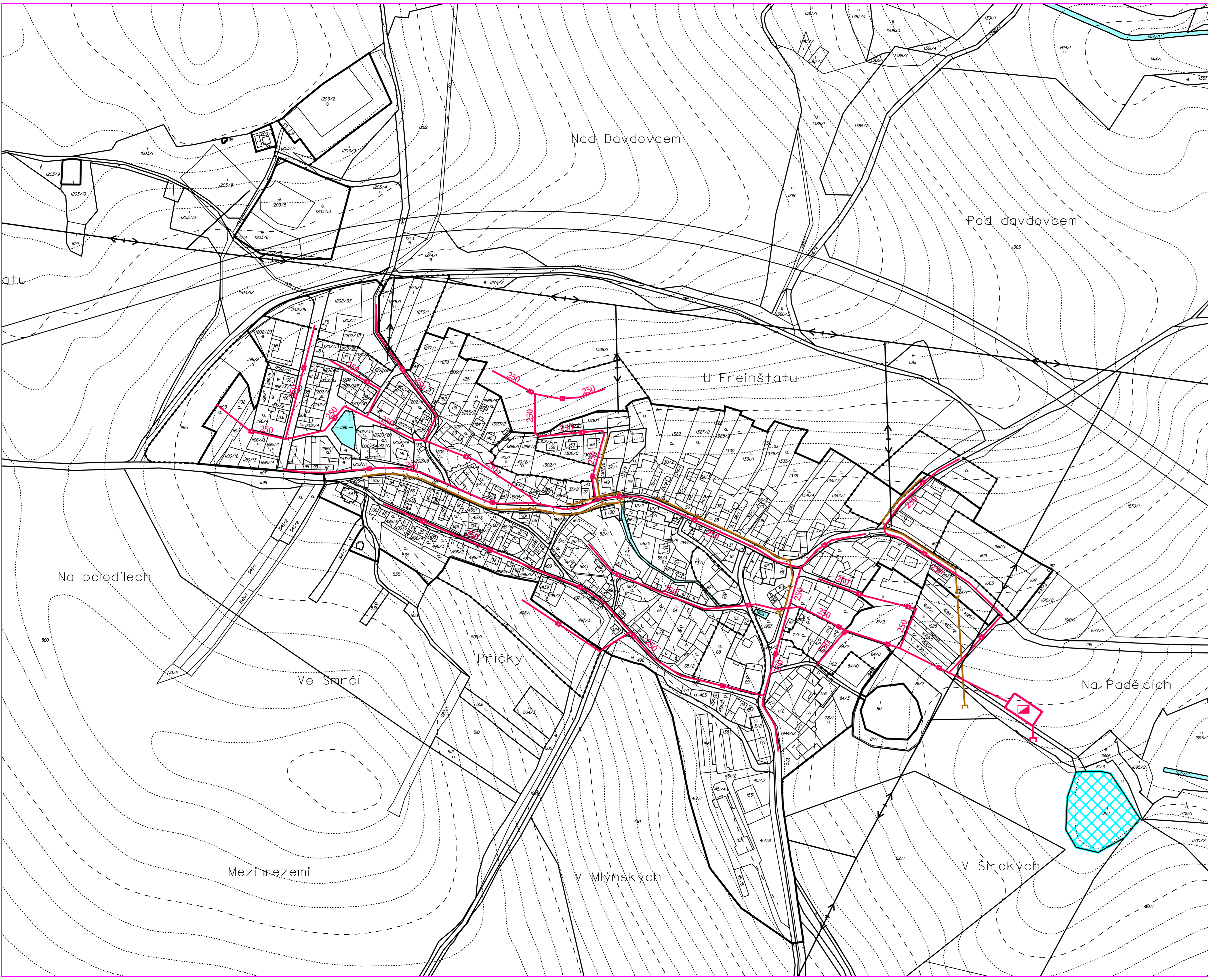


# ŠTĚMĚCHY



## LEGENDA

STAV	NÁVRH	REZERVA	
			KANALIZACE ODDÍLNÁ SPLAŠKOVÁ
			KANALIZACE JEDNOTNÁ K VYUŽITÍ JAKO DEŠŤOVÁ KANALIZACE
			ČISTÍRNA ODPADNÍCH VOD
			VODNÍ PLOCHY A TOKY
			HRANICE ŘEŠENÉHO ÚZEMÍ (KATASTRÁLNÍ ÚZEMÍ ŠTĚMĚCHY)
			ZASTAVĚNÉ ÚZEMÍ
			ZASTAVITELNÉ PLOCHY

**POZNÁMKA**  
MÍSTNÍ ČÁST DEŠŮV - JÍMKY NA VVÁŽENÍ

projektant	Ing.arch.Jiří Hašek	Urbanistické středisko JIHLAVA, spol.s r.o. Masarykova 11, 58601 Jihlava tel: 567 309 461 e-mail: urban.str@jiz.cz	
vypracoval	Ing. Myslivec		
zadavatel	Obec Štěměchy		
pořizovatel	Městský úřad Třebíč		
ODŮVODNĚNÍ ÚZEMNÍHO PLÁNU ŠTĚMĚCHY		formát	
		datum	3/2008
		stupeň	0
		zak.číslo	07-27
		měřítko	číslo výkr.
VODNÍ HOSPODÁŘSTVÍ - KANALIZACE		1: 2 880	5b